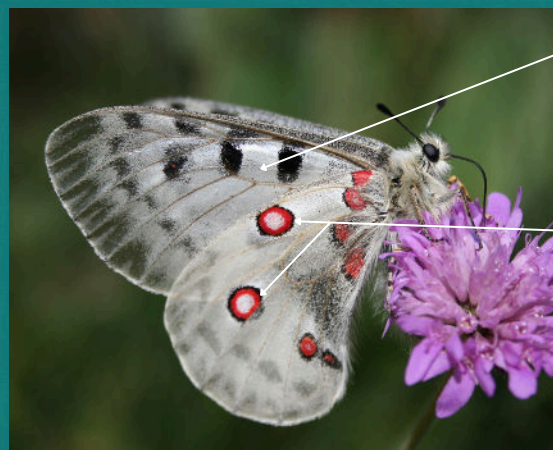


# Avez-vous vu l'Apollon ?

Nous avons besoin de vous ! Vos précieuses observations permettront d'améliorer les connaissances sur cette espèce de plus en plus rare

## À quoi ressemble-t-il ?



© Stéphane Jaulin

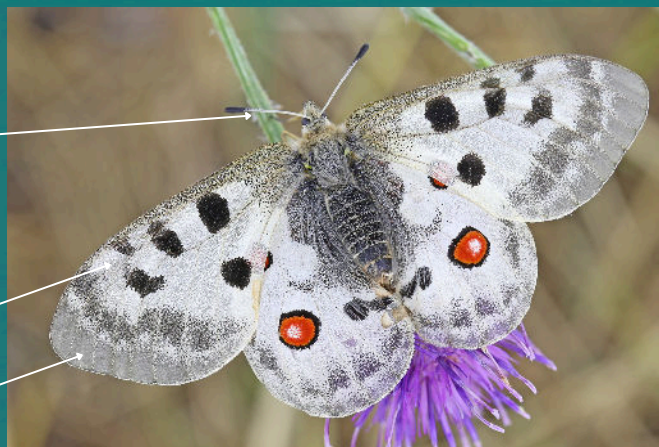
Fond des ailes blanc

Antennes faiblement  
annelées de gris

2 grosses taches rouges  
aux ailes postérieures

Pas de tache rouge sur  
l'aile antérieure

Marge des ailes  
transparentes



© Yann Baillet

## Où le trouver ?



### Habitats : Affleurements rocheux

Plusieurs milieux accueillent l'espèce, parmi lesquels ; les prairies et les pelouses rocaillieuses, les corniches, les grandes dalles calcaires et les zones d'éboulis. Une **disponibilité de fleurs** riches en nectar est nécessaire.



### Plante-hôte (en Franche-Comté) :

L'Orpin blanc (*Sedum album*).



### Plantes nourricières :

Les adultes butinent le nectar des chardons (*Carduus*), des centaurees (*Centaurea*) et des scabieuses (*Scabiosa*).

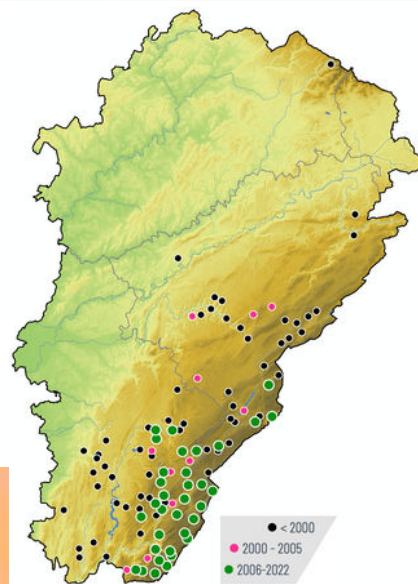


70 - 100 mm



2 200 m

800 m



Répartition des observations  
de l'Apollon en Franche-Comté

## Quand l'observer ?

De mi-mai à août avec un pic d'observation de fin-juin à début août.

Prévoir de rechercher les adultes peu de temps après le lever du soleil, l'adulte a besoin de se chauffer avant de s'envoler, il sera ensuite plus difficile à prendre en photo, puisqu'il s'activera et volera de plante en plante.

La carte ci-contre présente les secteurs où l'espèce a été récemment rencontrée. L'Apollon est à rechercher dans le Haut-Jura (surtout au sein du secteur couvert par les points roses et verts).



L'Apollon est une espèce inscrite au Plan National d'Actions (PNA) en faveur des papillons de jour, dispositif réglementaire concourant à la préservation des espèces les plus menacées en France. Grâce à ce plan, 38 espèces de papillons bénéficient d'actions d'amélioration de connaissance, de conservation et de sensibilisation à travers toute la France.

## MERCI POUR VOTRE PARTICIPATION !

Pour en savoir plus : <https://papillons.pnaopie.fr>

N'oubliez pas, une observation c'est :

- une date
- un lieu : coordonnées GPS
- une espèce
- un ou des observateur(s)
- un nombre d'individus
- en supplément, si possible : la météo / la période de la journée / la plante sur laquelle il est observé / son comportement



Et une photo pour  
valider l'observation !



Observations à transmettre  
au [cbnfc-ori.org](https://cbnfc-ori.org)



> Enquêtes en cours

